

Профиль класса «Результаты обследования учащихся 3-го класса в конце 2015/2016 учебного года»

РЕГИОН: Ямало-Ненецкий АО

Всего учащихся: 6741

Код ОО: 64007

Код класса: 0301

Всего классов: 315

Название или номер ОО: "Муниципальное бюджетное общеобразовательное учреждение "Гимназия №1"

—○— Класс
—●— Регион

6: □ Низкая □ Средняя □ Высокая

Проблемные зоны бланка "Самооценка" (% уч-ся):

Класс: 83%

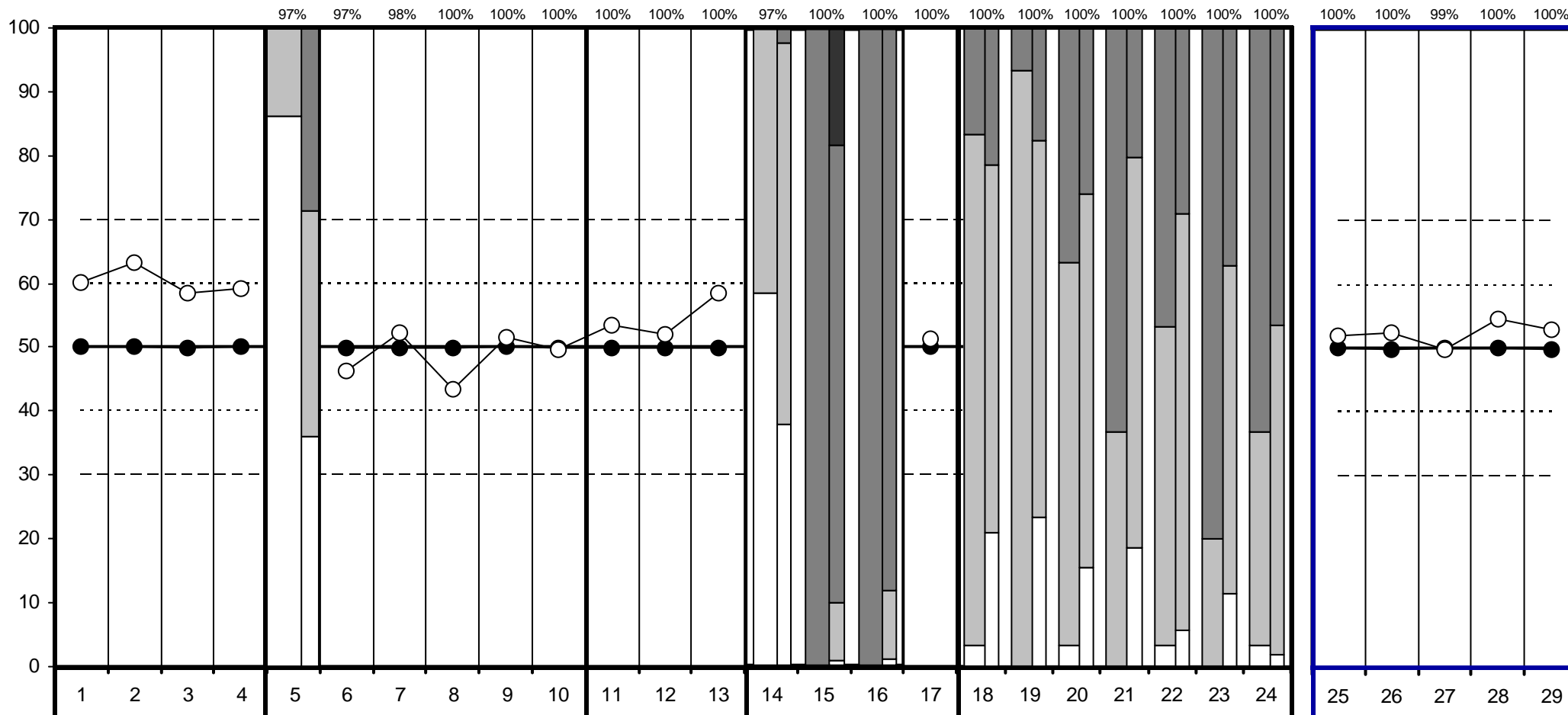
Регион: 35%

14: □ Ниже нормы □ Норма □ Выше нормы

15: □ Гр. Здоровья 4 □ Гр. Здоровья 3 □ Гр. Здоровья 2 □ Гр. Здоровья 1

16: □ Освобожден □ Вспомогательная □ Основная

18-24: □ Низкий □ Средний □ Высокий



Познавательная сфера

1. Математика
2. Русский язык
3. Чтение (художественный текст)
4. Чтение (научно-популярный текст)

Индивидуально-личностные особенности ребенка

5. Самооценка
6. Эмоциональное отношение к школьной жизни
7. Мотивация
8. Усвоение норм поведения в школе
9. Успешность функционирования в роли ученика
10. Взаимодействие со сверстниками

Семья как ресурс адаптации учащегося 3 класса

11. Установки родителей по отношению к школьному обучению
12. Поддержка семьи и условия для обучения ребенка
13. Нагрузки ребенка

Ресурсы здоровья

14. Возрастное соответствие массы тела и роста
15. Группа здоровья
16. Физкультурная группа
17. Индивидуальные особенности здоровья

18. Уровень освоения учеником программы по математике

19. Уровень освоения учеником программы по русскому языку
20. Уровень освоения учеником программы по чтению
21. Уровень готовности ребенка к обучению в 4-м классе глазами учителя
22. Уровень готовности ребенка к обучению в 4-м классе глазами родителя
23. Уровень адаптации ученика к обучению в школе глазами учителя
24. Уровень адаптации ученика к обучению в школе глазами родителя

Эмоциональные проблемы и цена адаптации ребенка к школе

25. Агрессивность
26. Гиперактивность
27. Стресс
28. Тревожность
29. Цена адаптации ребенка к школе

Профиль класса «Результаты обследования учащихся 3-го класса в конце 2015/2016 учебного года»

РЕГИОН: Ямало-Ненецкий АО

Всего учащихся: 6741

Код ОО: 64007

Код класса: 0302

Всего классов: 315

Название или номер ОО: "Муниципальное бюджетное общеобразовательное учреждение "Гимназия №1"

—○— Класс
—●— Регион

6: □ Низкая □ Средняя □ Высокая

Проблемные зоны бланка "Самооценка" (% уч-ся):

Класс: 25%

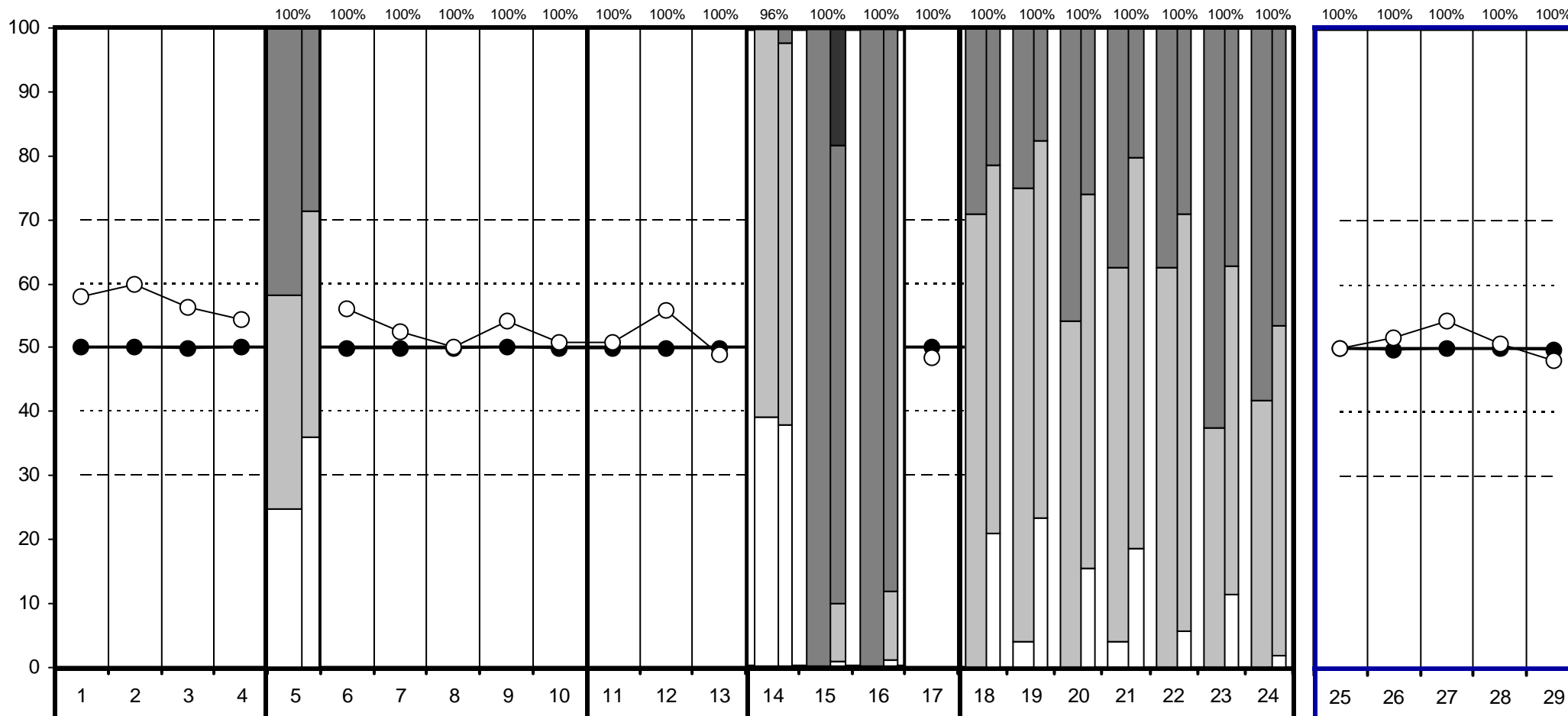
Регион: 35%

14: □ Ниже нормы □ Норма □ Выше нормы

15: □ Гр. Здоровья 4 □ Гр. Здоровья 3 □ Гр. Здоровья 2 □ Гр. Здоровья 1

16: □ Освобожден □ Вспомогательная □ Основная

18-24: □ Низкий □ Средний □ Высокий



Познавательная сфера

1. Математика
2. Русский язык
3. Чтение (художественный текст)
4. Чтение (научно-популярный текст)

Индивидуально-личностные особенности ребенка

5. Самооценка
6. Эмоциональное отношение к школьной жизни
7. Мотивация
8. Усвоение норм поведения в школе
9. Успешность функционирования в роли ученика
10. Взаимодействие со сверстниками

Семья как ресурс адаптации учащегося 3 класса

11. Установки родителей по отношению к школьному обучению
12. Поддержка семьи и условия для обучения ребенка
13. Нагрузки ребенка

Ресурсы здоровья

14. Возрастное соответствие массы тела и роста
15. Группа здоровья
16. Физкультурная группа
17. Индивидуальные особенности здоровья

18. Уровень освоения учеником программы по математике

19. Уровень освоения учеником программы по русскому языку
20. Уровень освоения учеником программы по чтению
21. Уровень готовности ребенка к обучению в 4-м классе глазами учителя
22. Уровень готовности ребенка к обучению в 4-м классе глазами родителя
23. Уровень адаптации ученика к обучению в школе глазами учителя
24. Уровень адаптации ученика к обучению в школе глазами родителя

Эмоциональные проблемы и цена адаптации ребенка к школе

25. Агрессивность
26. Гиперактивность
27. Стресс
28. Тревожность
29. Цена адаптации ребенка к школе

Профиль класса «Результаты обследования учащихся 3-го класса в конце 2015/2016 учебного года»

РЕГИОН: Ямало-Ненецкий АО

Всего учащихся: 6741

Код ОО: 64007

Код класса: 0303

Всего классов: 315

Название или номер ОО: "Муниципальное бюджетное общеобразовательное учреждение "Гимназия №1"

—○— Класс
—●— Регион

6: □ Низкая □ Средняя □ Высокая

Проблемные зоны бланка "Самооценка" (% уч-ся):

Класс: 48%

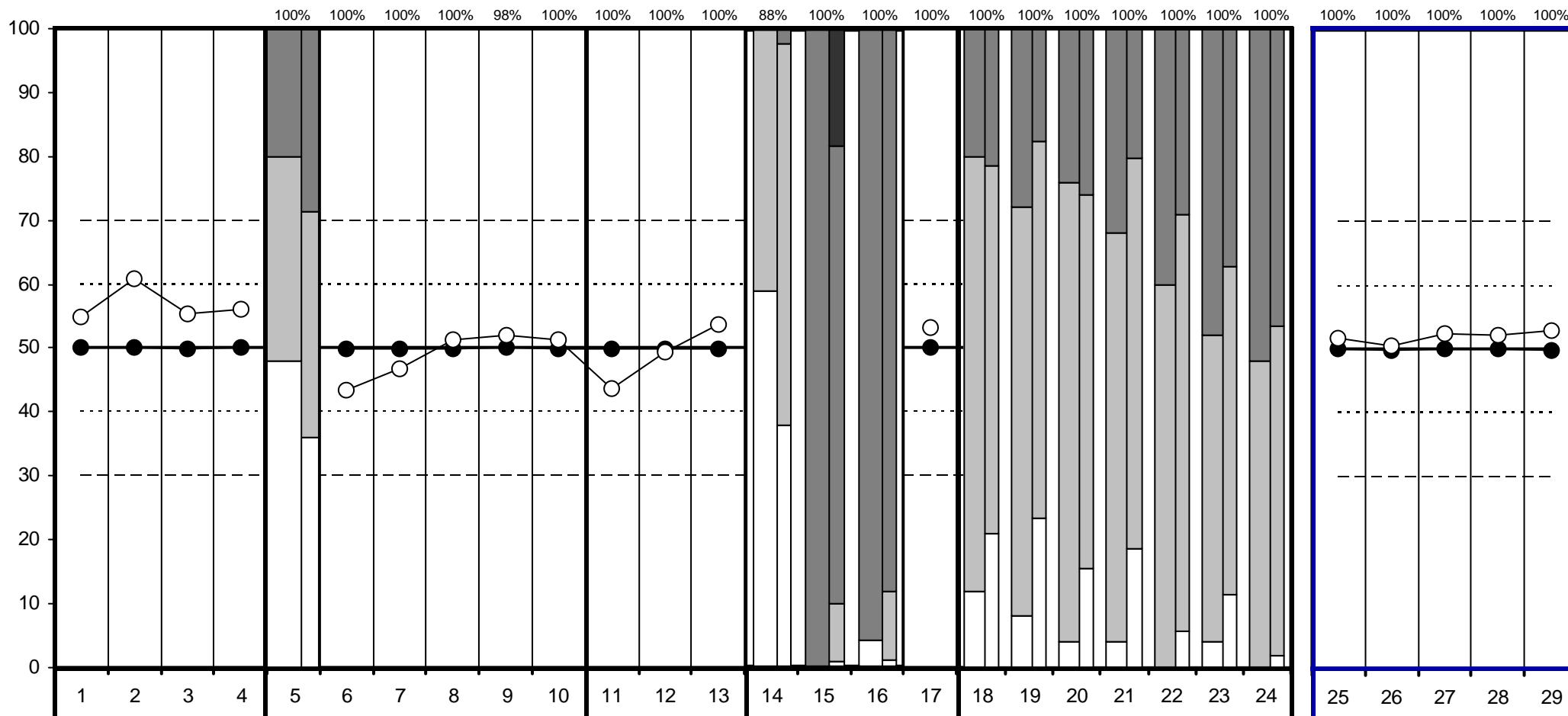
Регион: 35%

14: □ Ниже нормы □ Норма □ Выше нормы

15: □ Гр. Здоровья 4 □ Гр. Здоровья 3 □ Гр. Здоровья 2 □ Гр. Здоровья 1

16: □ Освобожден □ Вспомогательная □ Основная

18-24: □ Низкий □ Средний □ Высокий



Познавательная сфера

1. Математика
2. Русский язык
3. Чтение (художественный текст)
4. Чтение (научно-популярный текст)

Индивидуально-личностные особенности ребенка

5. Самооценка
6. Эмоциональное отношение к школьной жизни
7. Мотивация
8. Усвоение норм поведения в школе
9. Успешность функционирования в роли ученика
10. Взаимодействие со сверстниками

Семья как ресурс адаптации учащегося 3 класса

11. Установки родителей по отношению к школьному обучению
12. Поддержка семьи и условия для обучения ребенка
13. Нагрузки ребенка

Ресурсы здоровья

14. Возрастное соответствие массы тела и роста
15. Группа здоровья
16. Физкультурная группа
17. Индивидуальные особенности здоровья

18. Уровень освоения учеником программы по математике

19. Уровень освоения учеником программы по русскому языку
20. Уровень освоения учеником программы по чтению
21. Уровень готовности ребенка к обучению в 4-м классе глазами учителя
22. Уровень готовности ребенка к обучению в 4-м классе глазами родителя
23. Уровень адаптации ученика к обучению в школе глазами учителя
24. Уровень адаптации ученика к обучению в школе глазами родителя

Эмоциональные проблемы и цена адаптации ребенка к школе

25. Агрессивность
26. Гиперактивность
27. Стресс
28. Тревожность
29. Цена адаптации ребенка к школе

Профиль класса «Результаты обследования учащихся 3-го класса в конце 2015/2016 учебного года»

РЕГИОН: Ямало-Ненецкий АО

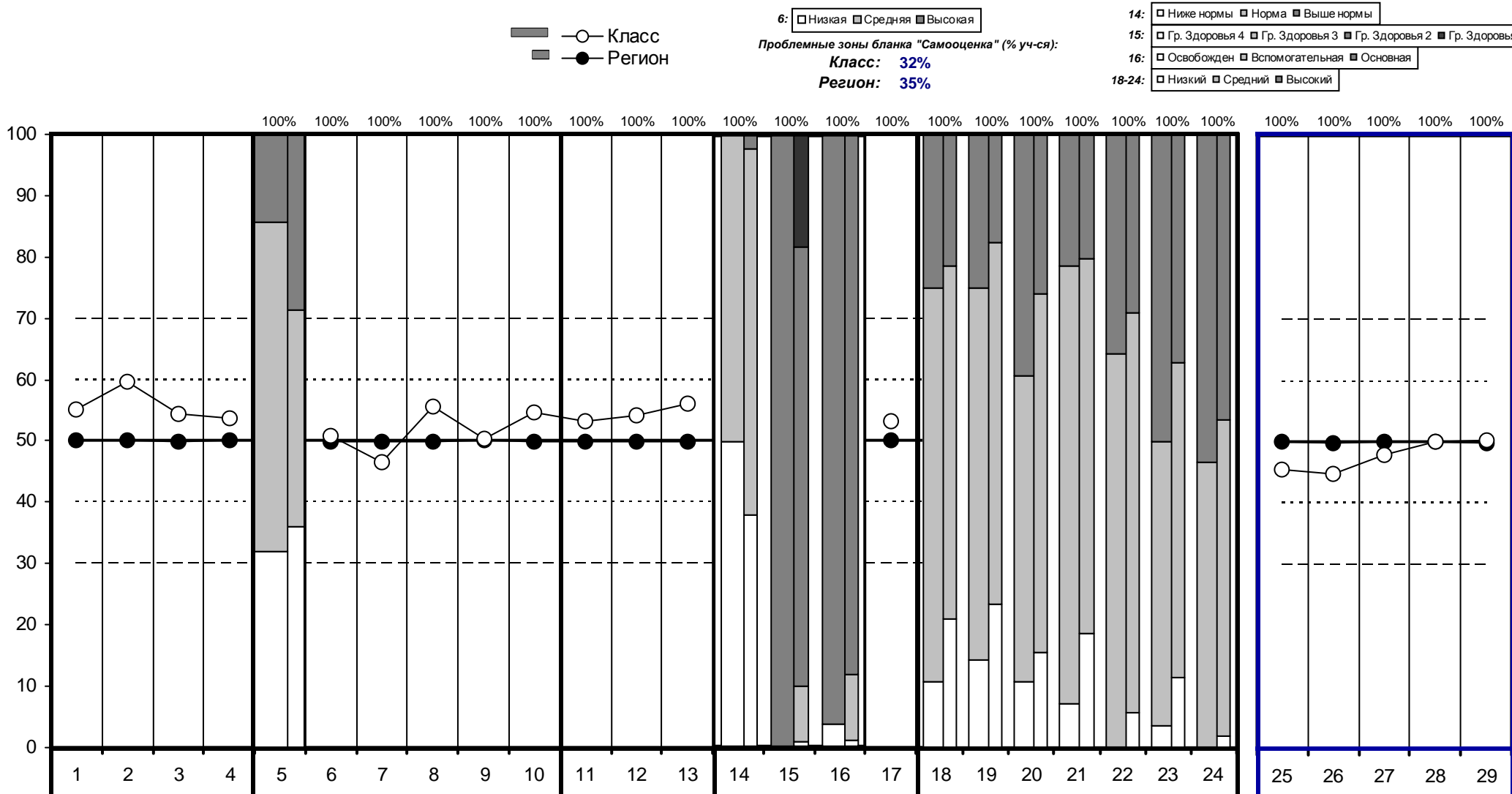
Всего учащихся: 6741

Код ОО: 64007

Код класса: 0304

Всего классов: 315

Название или номер ОО: "Муниципальное бюджетное общеобразовательное учреждение " Гимназия №1 "



Познавательная сфера

1. Математика
2. Русский язык
3. Чтение (художественный текст)
4. Чтение (научно-популярный текст)

Индивидуально-личностные особенности ребенка

5. Самооценка
6. Эмоциональное отношение к школьной жизни
7. Мотивация
8. Усвоение норм поведения в школе
9. Успешность функционирования в роли ученика
10. Взаимодействие со сверстниками

Семья как ресурс адаптации учащегося 3 класса

11. Установки родителей по отношению к школьному обучению
12. Поддержка семьи и условия для обучения ребенка
13. Нагрузки ребенка

Ресурсы здоровья

14. Возрастное соответствие массы тела и роста
15. Группа здоровья
16. Физкультурная группа
17. Индивидуальные особенности здоровья

18. Уровень освоения учеником программы по математике

19. Уровень освоения учеником программы по русскому языку
20. Уровень освоения учеником программы по чтению
21. Уровень готовности ребенка к обучению в 4-м классе глазами учителя
22. Уровень готовности ребенка к обучению в 4-м классе глазами родителя
23. Уровень адаптации ученика к обучению в школе глазами учителя
24. Уровень адаптации ученика к обучению в школе глазами родителя

Эмоциональные проблемы и цена адаптации ребенка к школе

25. Агрессивность
26. Гиперактивность
27. Стресс
28. Тревожность
29. Цена адаптации ребенка к школе