

Ф-ОИД-1. Результаты выполнения итоговой работы по русскому языку по классу (4 класс, конец 2016/2017 учебного года)

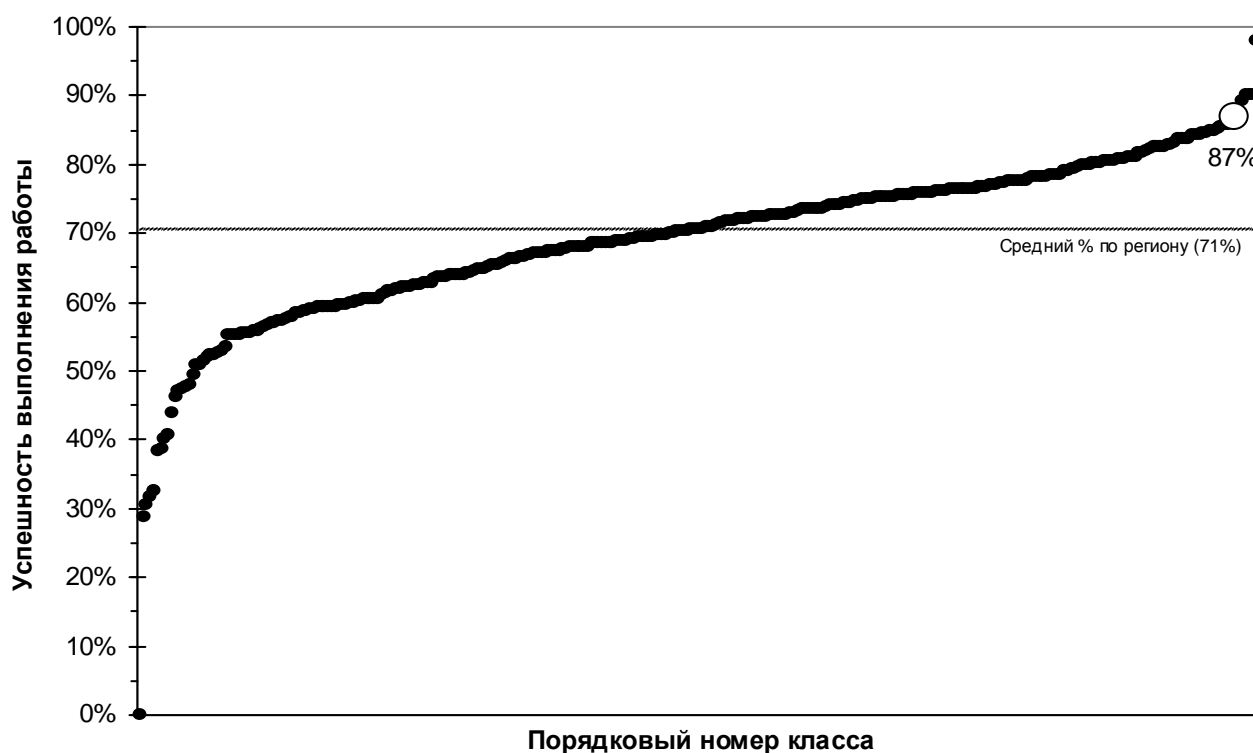
Регион: Ямало-Ненецкий АО

ID ОО: 640007

ID класса: 401

ОО: ""Муниципальное бюджетное общеобразовательное учреждение ""Гимназия №1""

ру	Успешность выполнения работы (средний % от максимального балла за всю работу)	Не достигли базового уровня (ФГОС второго поколения, 2009 г.) (% учащихся, не достигших базового уровня)	Достигли базового уровня (ФГОС второго поколения, 2009 г.) (% учащихся, достигших базового уровня)	
		Выполнили менее 50% заданий базового уровня	Критерий 1*: выполнили от 50% до 100% заданий базового уровня	Критерий 2**: выполнили от 65% до 100% заданий базового уровня
Класс	87	0	100	100
Регион (КМНС)	68	7	93	81
Регион (все)	71	6	94	85



- результаты всех классов, участвовавших в обследовании
- результат данного класса

*Критерий 1 – критическое значение достижения базового уровня (выполнили от 50% до 100% заданий базового уровня);

** Критерий 2 – перспективное значение достижения базового уровня (выполнили от 65% до 100% заданий базового уровня).

Ф-ОИД-1. Результаты выполнения итоговой работы по русскому языку по классу (4 класс, конец 2016/2017 учебного года)

Регион: Ямало-Ненецкий АО

ID ОО: 640007

ID класса: 402

ОО: ""Муниципальное бюджетное общеобразовательное учреждение ""Гимназия №1""

ру	Успешность выполнения работы (средний % от максимального балла за всю работу)	Не достигли базового уровня (ФГОС второго поколения, 2009 г.) (% учащихся, не достигших базового уровня)	Достигли базового уровня (ФГОС второго поколения, 2009 г.) (% учащихся, достигших базового уровня)	
		Выполнили менее 50% заданий базового уровня	Критерий 1*: выполнили от 50% до 100% заданий базового уровня	Критерий 2**: выполнили от 65% до 100% заданий базового уровня
Класс	82	0	100	96
Регион (КМНС)	68	7	93	81
Регион (все)	71	6	94	85



- результаты всех классов, участвовавших в обследовании
- результат данного класса

*Критерий 1 – критическое значение достижения базового уровня (выполнили от 50% до 100% заданий базового уровня);

** Критерий 2 – перспективное значение достижения базового уровня (выполнили от 65% до 100% заданий базового уровня).

Ф-ОИД-1. Результаты выполнения итоговой работы по русскому языку по классу (4 класс, конец 2016/2017 учебного года)

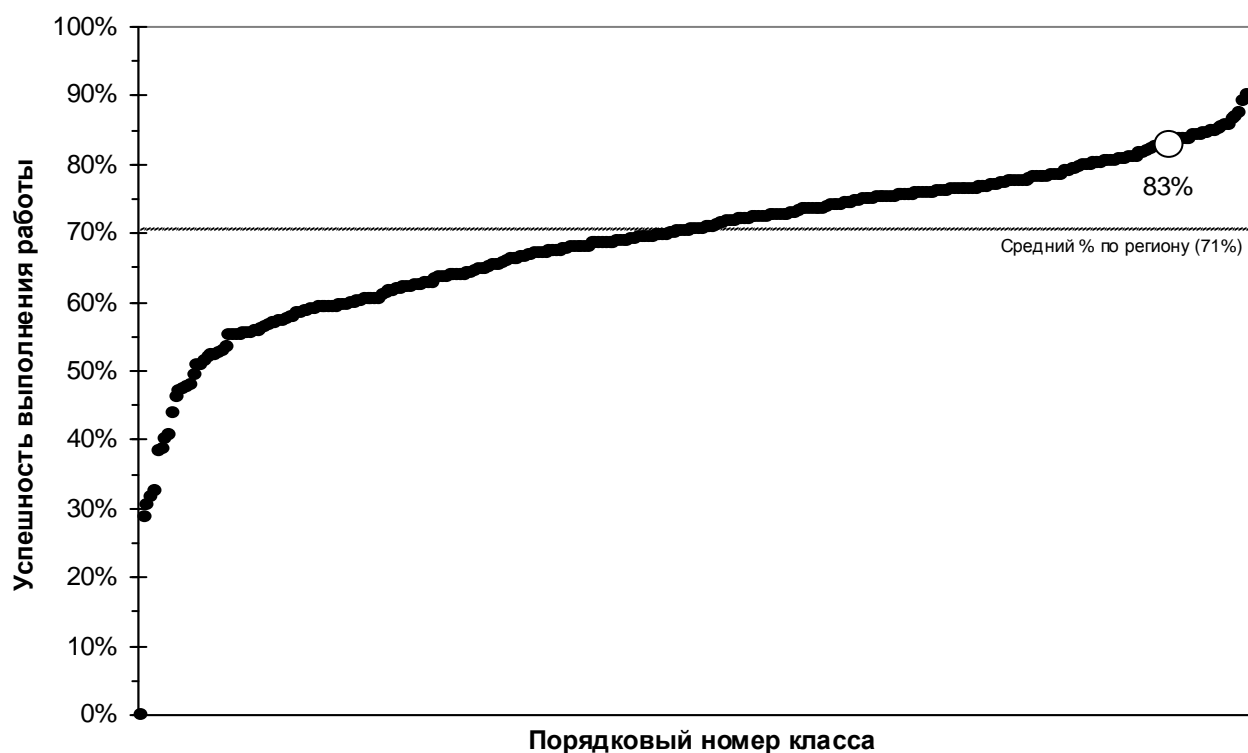
Регион: Ямало-Ненецкий АО

ID ОО: 640007

ID класса: 403

ОО: ""Муниципальное бюджетное общеобразовательное учреждение ""Гимназия №1""

ру	Успешность выполнения работы (средний % от максимального балла за всю работу)	Не достигли базового уровня (ФГОС второго поколения, 2009 г.) (% учащихся, не достигших базового уровня)	Достигли базового уровня (ФГОС второго поколения, 2009 г.) (% учащихся, достигших базового уровня)	
		Выполнили менее 50% заданий базового уровня	Критерий 1*: выполнили от 50% до 100% заданий базового уровня	Критерий 2**: выполнили от 65% до 100% заданий базового уровня
Класс	83	0	100	96
Регион (КМНС)	68	7	93	81
Регион (все)	71	6	94	85



- результаты всех классов, участвовавших в обследовании
- результат данного класса

*Критерий 1 – критическое значение достижения базового уровня (выполнили от 50% до 100% заданий базового уровня);

** Критерий 2 – перспективное значение достижения базового уровня (выполнили от 65% до 100% заданий базового уровня).

Ф-ОИД-1. Результаты выполнения итоговой работы по русскому языку по классу (4 класс, конец 2016/2017 учебного года)

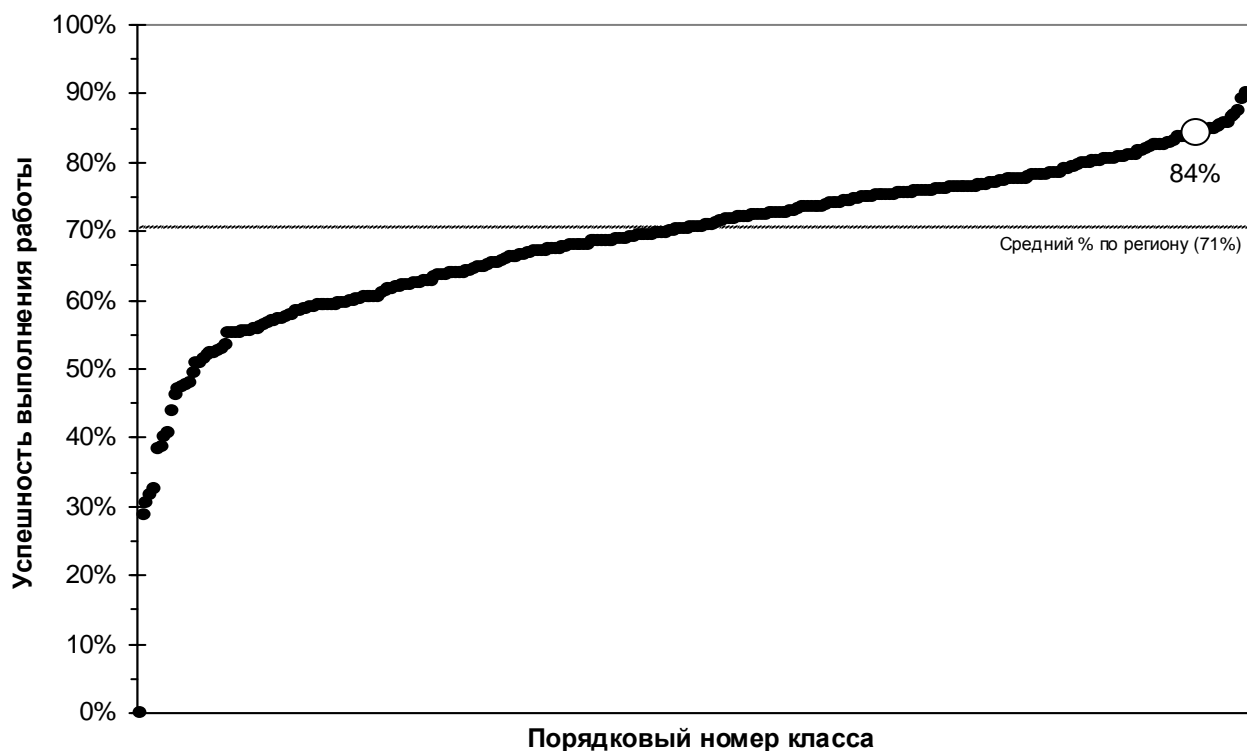
Регион: Ямало-Ненецкий АО

ID ОО: 640007

ID класса: 404

ОО: ""Муниципальное бюджетное общеобразовательное учреждение "" Гимназия №1""

ру	Успешность выполнения работы (средний % от максимального балла за всю работу)	Не достигли базового уровня (ФГОС второго поколения, 2009 г.) (% учащихся, не достигших базового уровня)	Достигли базового уровня (ФГОС второго поколения, 2009 г.) (% учащихся, достигших базового уровня)	
		Выполнили менее 50% заданий базового уровня	Критерий 1*: выполнили от 50% до 100% заданий базового уровня	Критерий 2**: выполнили от 65% до 100% заданий базового уровня
Класс	84	0	100	100
Регион (КМНС)	68	7	93	81
Регион (все)	71	6	94	85



- результаты всех классов, участвовавших в обследовании
- результат данного класса

*Критерий 1 – критическое значение достижения базового уровня (выполнили от 50% до 100% заданий базового уровня);

** Критерий 2 – перспективное значение достижения базового уровня (выполнили от 65% до 100% заданий базового уровня).