

Ф-ОИД-1. Результаты выполнения итоговой работы по математике по классу (4 класс, конец 2016/2017 учебного года)

Регион: Ямало-Ненецкий АО

ID ОО: 640007

ID класса: 401

ОО: ""Муниципальное бюджетное общеобразовательное учреждение ""Гимназия №1""

| МА | Успешность выполнения работы (средний % от максимального балла за всю работу) | Не достигли базового уровня (ФГОС второго поколения, 2009 г.) (% учащихся, не достигших базового уровня) | Достигли базового уровня (ФГОС второго поколения, 2009 г.) (% учащихся, достигших базового уровня) | |
|---------------|---|--|--|--|
| | | | Критерий 1*: выполнили от 50% до 100% заданий базового уровня | Критерий 2**: выполнили от 65% до 100% заданий базового уровня |
| Класс | 88 | 0 | 100 | 96 |
| Регион (КМНС) | 66 | 11 | 90 | 76 |
| Регион (все) | 69 | 7 | 93 | 81 |



*Критерий 1 – критическое значение достижения базового уровня (выполнили от 50% до 100% заданий базового уровня);

** Критерий 2 – перспективное значение достижения базового уровня (выполнили от 65% до 100% заданий базового уровня).

Ф-ОИД-1. Результаты выполнения итоговой работы по математике по классу (4 класс, конец 2016/2017 учебного года)

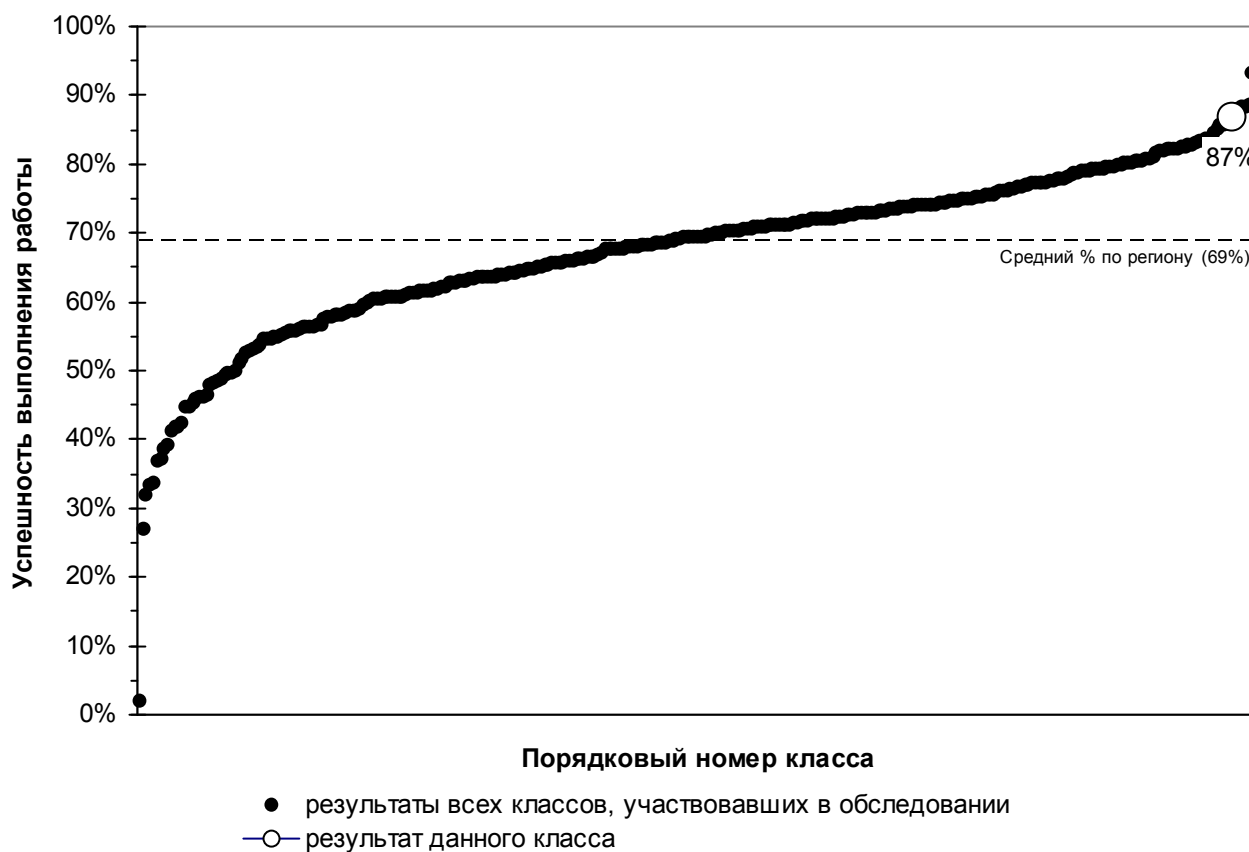
Регион: Ямало-Ненецкий АО

ID ОО: 640007

ID класса: 402

ОО: ""Муниципальное бюджетное общеобразовательное учреждение ""Гимназия №1""

| МА | Успешность выполнения работы (средний % от максимального балла за всю работу) | Не достигли базового уровня (ФГОС второго поколения, 2009 г.) (% учащихся, не достигших базового уровня) | Достигли базового уровня (ФГОС второго поколения, 2009 г.) (% учащихся, достигших базового уровня) | |
|---------------|---|--|--|--|
| | | | Критерий 1*: выполнили от 50% до 100% заданий базового уровня | Критерий 2**: выполнили от 65% до 100% заданий базового уровня |
| Класс | 87 | 0 | 100 | 100 |
| Регион (КМНС) | 66 | 11 | 90 | 76 |
| Регион (все) | 69 | 7 | 93 | 81 |



*Критерий 1 – критическое значение достижения базового уровня (выполнили от 50% до 100% заданий базового уровня);

** Критерий 2 – перспективное значение достижения базового уровня (выполнили от 65% до 100% заданий базового уровня).

Ф-ОИД-1. Результаты выполнения итоговой работы по математике по классу (4 класс, конец 2016/2017 учебного года)

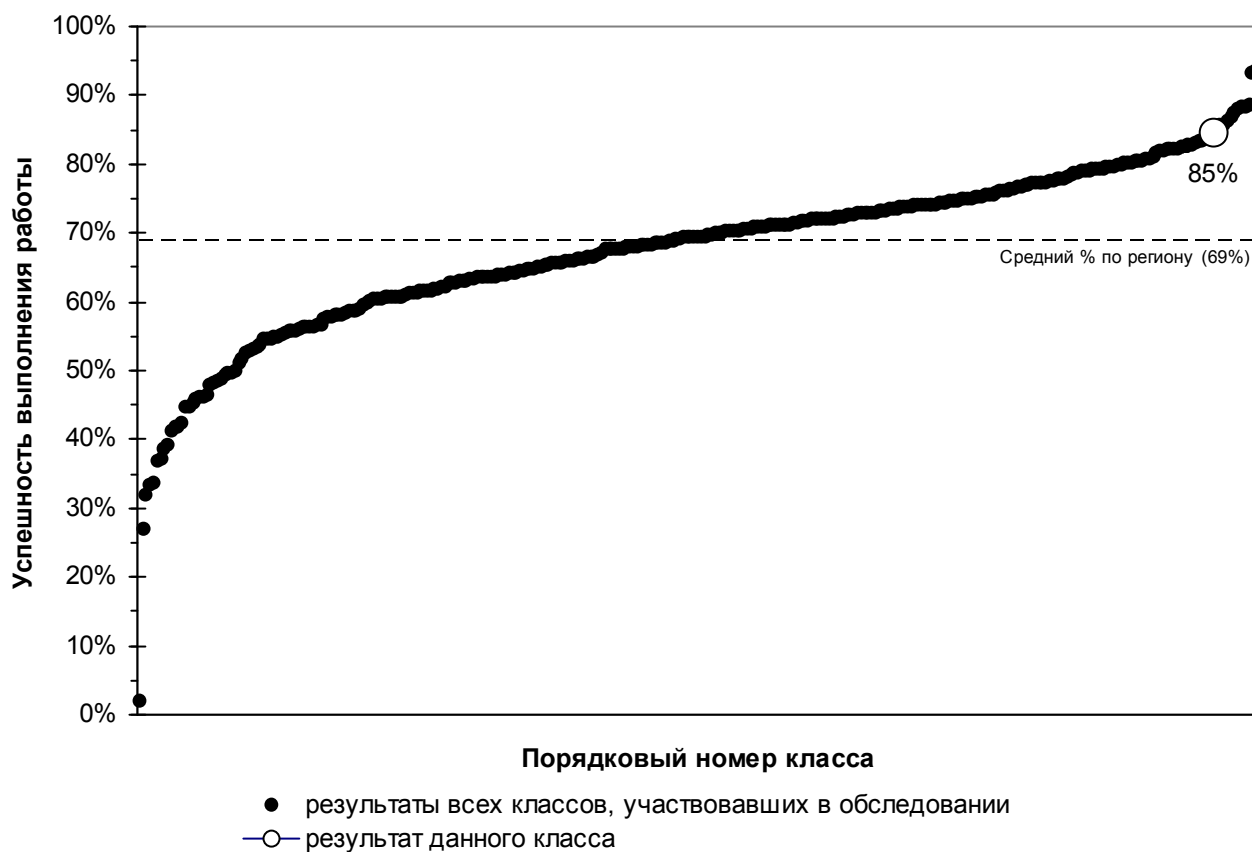
Регион: Ямало-Ненецкий АО

ID ОО: 640007

ID класса: 403

ОО: ""Муниципальное бюджетное общеобразовательное учреждение ""Гимназия №1""

| МА | Успешность выполнения работы (средний % от максимального балла за всю работу) | Не достигли базового уровня (ФГОС второго поколения, 2009 г.) (% учащихся, не достигших базового уровня) | Достигли базового уровня (ФГОС второго поколения, 2009 г.) (% учащихся, достигших базового уровня) | |
|---------------|---|--|--|--|
| | | | Критерий 1*: выполнили от 50% до 100% заданий базового уровня | Критерий 2**: выполнили от 65% до 100% заданий базового уровня |
| Класс | 85 | 0 | 100 | 100 |
| Регион (КМНС) | 66 | 11 | 90 | 76 |
| Регион (все) | 69 | 7 | 93 | 81 |



*Критерий 1 – критическое значение достижения базового уровня (выполнили от 50% до 100% заданий базового уровня);

** Критерий 2 – перспективное значение достижения базового уровня (выполнили от 65% до 100% заданий базового уровня).

Ф-ОИД-1. Результаты выполнения итоговой работы по математике по классу (4 класс, конец 2016/2017 учебного года)

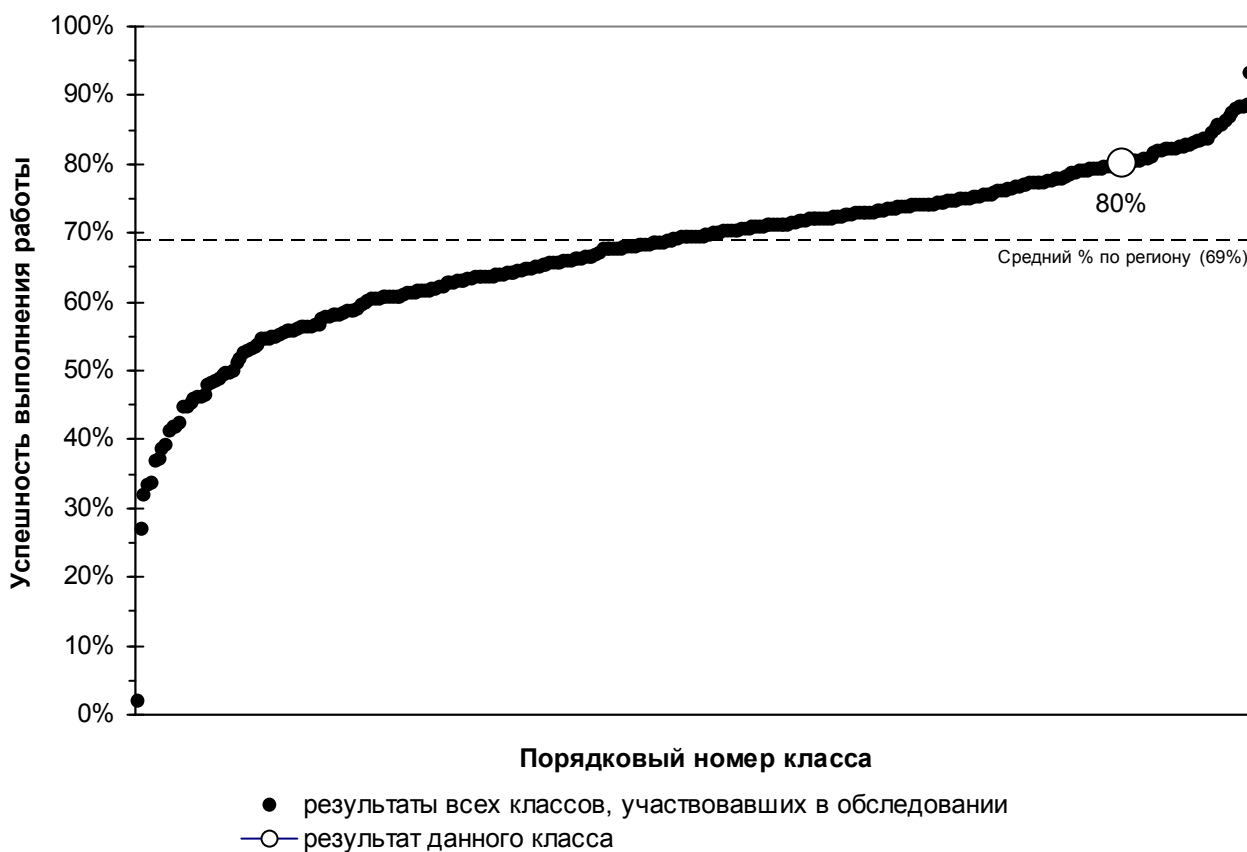
Регион: Ямало-Ненецкий АО

ID ОО: 640007

ID класса: 404

ОО: ""Муниципальное бюджетное общеобразовательное учреждение "" Гимназия №1""

| МА | Успешность выполнения работы (средний % от максимального балла за всю работу) | Не достигли базового уровня (ФГОС второго поколения, 2009 г.) (% учащихся, не достигших базового уровня) | Достигли базового уровня (ФГОС второго поколения, 2009 г.) (% учащихся, достигших базового уровня) | |
|---------------|---|--|--|--|
| | | | Критерий 1*: выполнили от 50% до 100% заданий базового уровня | Критерий 2**: выполнили от 65% до 100% заданий базового уровня |
| Класс | 80 | 0 | 100 | 100 |
| Регион (КМНС) | 66 | 11 | 90 | 76 |
| Регион (все) | 69 | 7 | 93 | 81 |



*Критерий 1 – критическое значение достижения базового уровня (выполнили от 50% до 100% заданий базового уровня);

** Критерий 2 – перспективное значение достижения базового уровня (выполнили от 65% до 100% заданий базового уровня).